

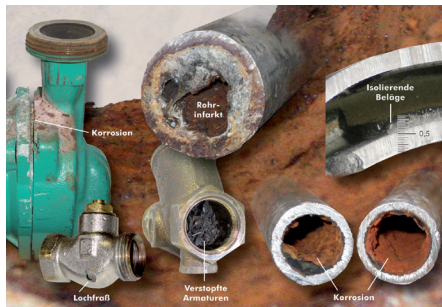
Seit 1997 werden bei uns die Ideen geboren, wie man das richtige Heizungswasser produziert

Das richtige Heizungswasser gehört heute zu den wichtigsten Anlagenkomponenten. Es ist naheliegend, dass isolierende Beläge, Rost und Schlamm, die sich über die Jahre in Heiz- und Kühlkreisläufen bilden, einen direkten Einfluss auf den Wirkungsgrad und die Energieeffizienz haben.

Durch unsere weitreichende Erfahrung in der korrosionschemischen Analyse gehen wir den Ursachen auf den Grund und entwickeln die passenden Lösungskonzepte. Im Dialog mit dem Fachhandwerker als Experten an der Basis retten wir jährlich ca. 350 havarierte Anlagen und ca. 2000 normale bis mittelschwere Problemanlagen.



Während durch die richtige Befüllung von Neuanlagen bereits die Weichen für einen sorgenfreien Heizbetrieb gestellt werden, empfiehlt es sich in Bestandsanlagen vor der Kesselmodernisierung eine Heizungswasser-sanierung durchzuführen.



Durch diese Frischkur wird die technische Modernisierung durch den Betreiber erst effektiv nutzbar. Denn was nutzt die modernste Technik, wenn die Wärme nicht effizient von A nach B transportiert wird.

Der zunehmenden Komplexität von Technik und Materialmix begegnen wir mit einfachen, sicheren und vor allem beherrschbaren Konzepten, damit Heiz- und Kühlsysteme langfristig störungsfrei und energieeffizient funktionieren.

HANNEMANN WASSERTECHNIK
DEUTSCHLAND GmbH
Finsinger Au 1
85570 Markt Schwaben
08121 / 47 83 - 60
mh@hannemann-wassertechnik.de
www.hannemann-wassertechnik.de

